



# AWP™-CleanFlat

CleanPrintを採用した水現像ビルトイン・フラットトップ版





# Flat. Not Boring.

## 水現像ビルトイン・フラット トップ版

AWP™-CleanFlatは、優れた印刷安定性を特徴とする水現像タイプのビルトイン・フラットトップ樹脂版です。軟包装や飲料容器などの印刷に適しており、最新のマイクロセル技術と組み合わせることで高いベタ濃度を発揮致します。旭化成独自のCleanPrintを採用しており、溶剤/水性/UVなどの各種インキご使用時に、インキカラミを抑制することで、従来版に比べて版拭きによる印刷機の停止回数を削減する等、一貫して高い印刷品質を維持できます。



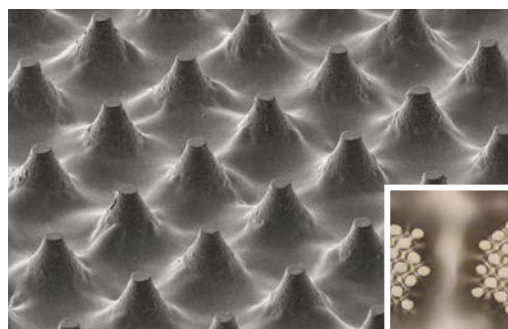
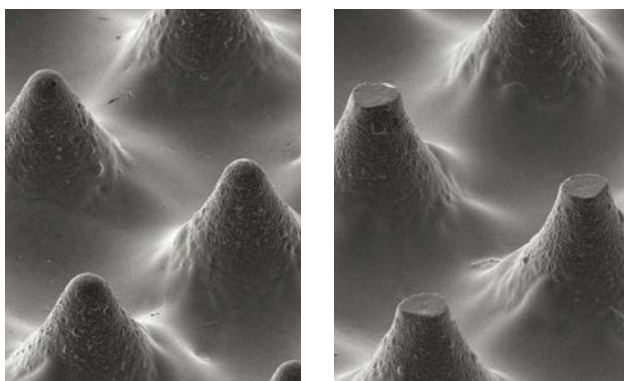
## 美しい地球 を未来に残すために

従来までの溶剤現像タイプの製版工程と比較して、AWP™-CleanFlatは環境対応で優れており、CO<sub>2</sub>排出量削減や脱溶剤化など多くのメリットがあります。優れた印刷品質と環境対応を両立する事が出来るフレキシ版です。

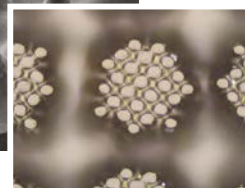


## 優れた網点形成性による 高い印刷品質

AWP™-CleanFlatは、ビルトイン・フラットトップ版ですので、フラットトップドットを形成するのに特別な装置は必要ありません。チューブランプ露光、UV LED、FULL HDなどの各種露光システムでご使用いただけます。適切なマイクロセル技術と組み合わせて頂く事で、非常に高いベタ部のインキ隠ぺい性を実現可能です。



AWP™-CleanFlat



AWP™-CleanFlat網点表面写真

## ロングラン印刷における 優れた印刷安定性

AWP™-CleanFlatの網点は、フラットトップドットであるため印刷中の安定性が高く、インキ転移性に優れており、フィルムから紙まで多様な印刷基材に対して軽印圧で印刷頂けます。ロングランのジョブに対してご使用頂く事で、印刷開始時から刷了時まで非常に高い安定性を発揮致します。

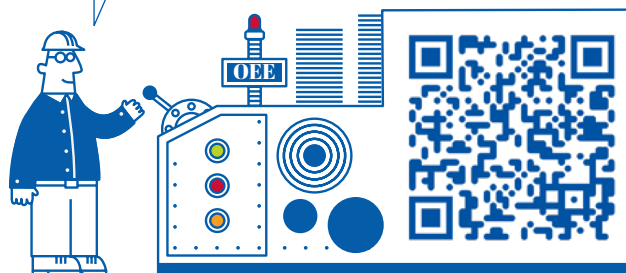
## より環境にやさしいフレキシ印刷のためのCleanPrint

AWP™-CleanFlatは、旭化成独自の技術であるCleanPrintを採用しています。CleanPrintは版表面のインキを印刷物により多く転移させ、版表面の残留インキを軽減する効果があります。印刷中のインキカラミの軽減、版拭きの為の印刷機停止回数削減、版洗浄性の向上などのメリットがあり、印刷品質の向上、廃棄物の削減、設備総合効率（OEE）の向上に繋がります。

## 高い生産性と優れた印刷品質

フレキシ印刷の効率化を検討される場合に、設備総合効率（OEE）は極めて有効な指標の1つです。AWP™-CleanFlatに採用されているCleanPrintによって、従来版に比べOEEを向上させることができ、高い生産性と優れた印刷品質の両立が可能です。

設備総合効率（OEE）についての詳細は  
QRコードをスキャンしてください！



## AWP™-CleanFlatのまとめ

- 高精細印刷に対応した水現像タイプのビルトイン・フラットトップ版
- 製版工程で溶剤を使用しない環境に配慮した製版工程
- 溶剤による膨潤を無くしたことによる高い版寸法精度
- 溶剤版と比較して製版時間の大幅な短縮（初版製版時間 約3時間→約1時間）
- 高い網点安定性による印刷開始から刷了までの一貫した印刷品質
- 適切なマイクロセル技術と組み合わせることによる高いインキ隠ぺい性
- CleanPrintによる優れたインキ転移性と生産性の向上
- 優れたインキ耐性（UVインキ、溶剤インキ、水性インキ）

	AWP™-CleanFlat	
	1.14 mm	1.70 mm
版厚	1.14 mm	1.70 mm
シヨアA硬度 (Teclock)	77	70
主な用途	フィルム、ラベル、紙、飲料用紙パック	
対応インキ	水性/溶剤/UVインキ	
版の色	黄色	

### 旭化成株式会社

感光材事業部  
〒100-0006 東京都千代田区  
有楽町1-1-2  
Phone: 03-6699-3353  
info@asahi-photoproducts.com

### Asahi Photoproducts

Paepsem Business Park  
Boulevard Paepsem 22  
B-1070 Brussels, Belgium  
Phone: +32 (0)2 526 05 30  
info@asahi-photoproducts.com

### Asahi Kasei Electronics Materials (Suzhou), Co. Ltd

Asahi Flexo Technical Center  
261 Xinglong Street,  
Suzhou Industrial Park  
Jiangsu, 215021 China  
Phone: +86-512-62836188-162  
info@asahi-photoproducts.com