



# AFP™\_Leggero

段ボール向けのCleanPrint



**Just  
Kiss.  
No Crush.**

優れたベタ品質と少ない段目





# Just Kiss. No Crush.

旭化成の超低硬度AFP™-Leggero CleanPrint樹脂版は、段シートをつぶさず包装された商品を十分に保護する一方、輸送用段ボールに最小限の軽印圧で印刷し、段目を最小限に抑え、優れたベタ品質を発揮することで、最高の印刷品質を実現するために特別に設計されています。



## 優れたベタ品質

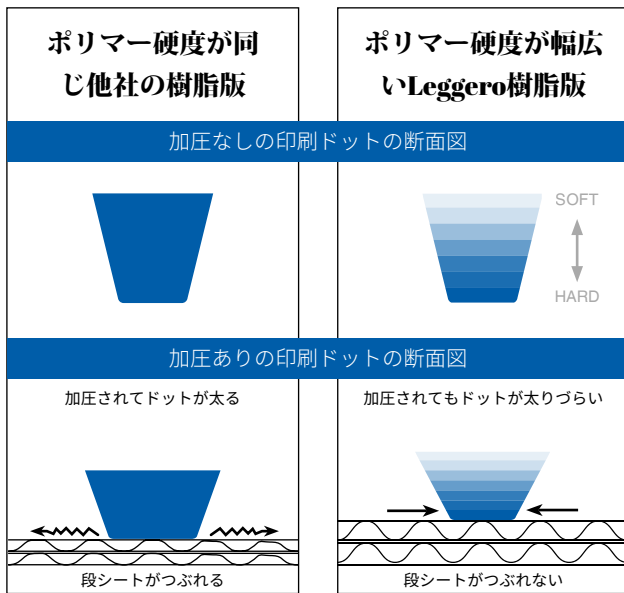
段ボールへのフレキソ印刷では、ベタ領域のインキ被覆力が課題となります。超低硬度Asahi AFP™-Leggero樹脂版ならその心配は不要です！段ボールへの直接印刷で、優れたベタのりを発揮し、考えられる限り最高の品質を実現します。これにより、紙の質が低くても優れた印刷結果を容易に得ることができます。



AFP™-Leggero



他社の樹脂版

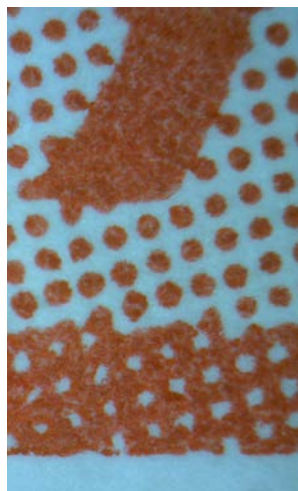
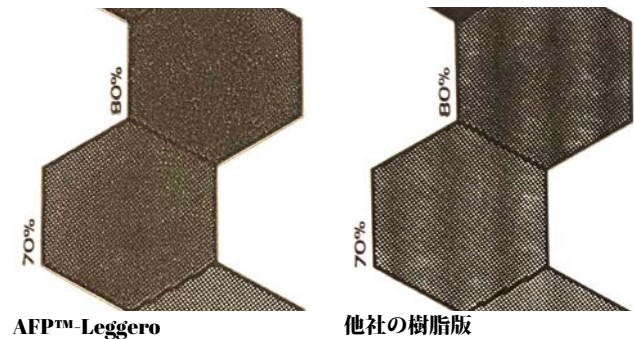


## 独特のポリマー構造

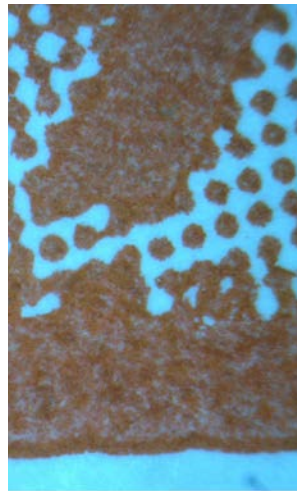
AFP™-Leggero樹脂版は、独特のポリマー構造であるため、フルートマーク（段目）が少なく、段ボールがつぶれません。

## 最小限の段目

AFP™-Leggero樹脂版は、とても柔らかく滑らかで、究極の軽印圧印刷を実現します。つまり、段ボールでのフレキソ印刷でよく発生する品質の課題である段目を劇的に削減できます。



AFP™-Leggero



他社の樹脂版

## 細線や小フォントの品質を向上

通常の段ボールへの直接フレキソ印刷では、樹脂版への加圧が強すぎてインキカラミが発生します。そのため、高品質な細線や小フォントを印刷することはほとんど不可能です。Asahi AFP™-Leggeroのキスタッチの軽印圧印刷なら、インキカラミは抑制され、メリハリの効いた鮮明な画像が得られます。

## より環境にやさしいフレキソ印刷のためのCleanPrint

AFP™-Leggeroフレキソ印刷樹脂版では、旭化成のCleanPrintテクノロジーを採用しています。Asahi PhotoproductsのCleanPrintフレキソ印刷樹脂版は、製版全体で一貫して優れた品質を実現する一方、すべての残留インキを被印刷体に転写し、版拭きのための印刷機停止期間を短縮するために、当社の開発エンジニアによって特別に開発されました。その結果、品質向上、廃棄物の削減、稼働設備効率（OEE）の向上が実現しました！

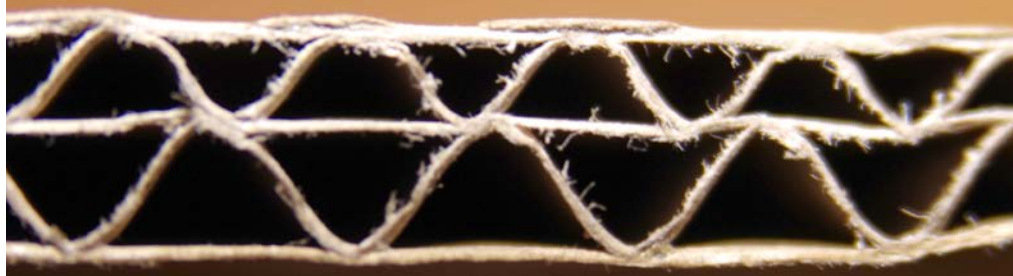
詳しくは、

Asahi

Photoproducts

に今すぐお問い合わせ

合わせください。



### 3.94mm樹脂版 での段ボールつ ぶし試験

	Leggero樹脂版	他社の樹脂版
樹脂版の硬度	25°ショアA	31°ショアA
印刷前の段ボールの厚さ	3.01mm	3.01mm
印刷後の段ボールの厚さ	3.01mm (つぶれなし)	2.98mm (つぶれあり)
密度	0.44	0.41

	Leggero樹脂版	他社の樹脂版
樹脂版の硬度	25°ショアA	31°ショアA
印刷前の段ボールの厚さ	3.01mm	3.01mm
印刷後の段ボールの厚さ	3.01mm (つぶれなし)	2.98mm (つぶれあり)
密度	0.44	0.41

### AFP™-Leggero樹脂版仕様

段ボール印刷用の旭化成の超低硬度AFP™-Leggeroフレキシ印刷樹脂版。  
その他の厚さの樹脂版については、旭化成の担当者にお問い合わせ下さい。

樹脂版の厚さ	2.84mm	3.94mm	5,5mm
ショアA硬度 (Teclock)	28	25	24
主な用途	段ボール/軽量段ボール		
推奨インキ	水性インキ/溶剤インキ		
デジタル解像度	120lpi	120lpi	120lpi
階調範囲	2-95%	2-95%	2-95%
独立線	0.150	0.150	0.150
独立点	0.200	0.200	0.200
K値	17.05	23.97	33.77
版の色	ライトブルーからライトグリーン		
120lpiでの樹脂版のバンプ形成	9%	9%	9%
バック露光	570mJ*	1400mJ*	1950mJ*
レリーフ深度	最大1.2mm	最大1.2mm	最大1.6mm
レーザー露光	3.8 J/sqcm	3.8 J/sqcm	3.8 J/sqcm
メイン露光	6000mJ*	6000mJ*	6000mJ*
洗浄速度/分	110mm/分	110mm/分	90mm/分
UVA	1000mJ*	1000mJ*	1000mJ*
UVC (最大)	1000mJ*	1000mJ*	1000mJ*

\*mJの測定値はOCR機器を使用して取得しました。記載の製版条件はAsahi Photoproducts技術センターの装置を用いた場合であり、そのまま移植することはできません。値は、Asahi Photoproductsトレーニングマニュアルで説明されている製版条件をテストするためのベストプラクティスとしての開始値であり、慎重に使用してください。

#### Asahi Photoproducts

Paepsem Business Park  
Boulevard Paepsem 22  
B-1070 Brussels, Belgium  
電話: +32 (0) 2 526 05 30  
info@asahi-photoproducts.com

#### 旭化成株式会社

フォトプロダクツ部門  
〒100-0006 東京都千代田区  
有楽町1-1-2  
電話: 03-6699-3353  
info@asahi-photoproducts.com

#### Asahi Kasei Electronics Materials (Suzhou), Co. Ltd

Asahi Flexo Technical Center  
261 Xinglong Street,  
Suzhou Industrial Park  
Jiangsu, 215021 China  
電話: +86-512-62836188-162  
info@asahi-photoproducts.com

asahi-photoproducts.com

AsahiKASEI

Asahi Photoproducts